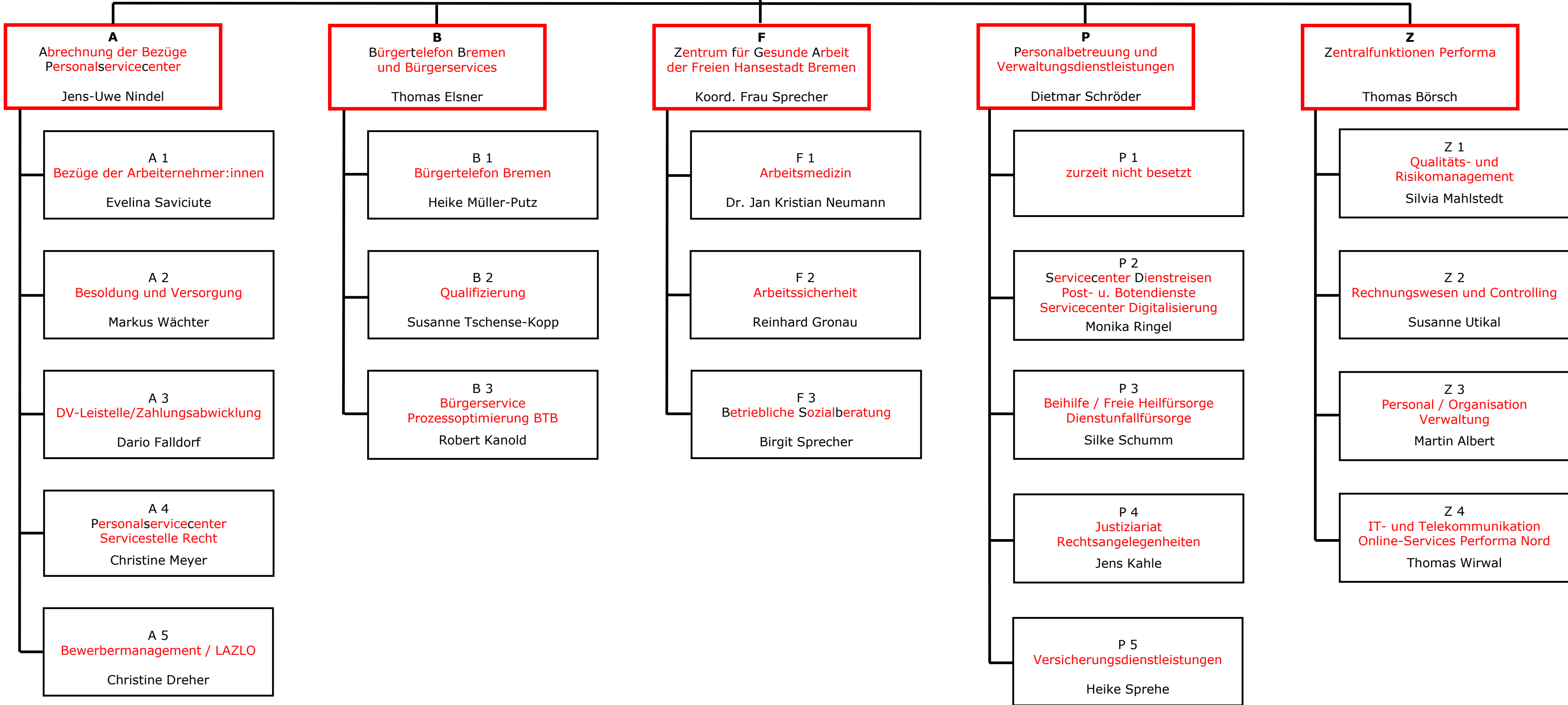


**G**  
Geschäftsleitung  
Claus Suhling



**Betriebe gewerblicher Art**  
Personaldienstleistungen für  
Dritte

**Betriebe gewerblicher Art**  
Gesunde Arbeit

**Betriebe gewerblicher Art**  
Verwaltungsnebenleistungen

**Betriebe gewerblicher Art**  
Personalgestellung GmbH  
Jobticket  
Firmenfitness  
Heizung